

ONBEPERKT  
JOBSTUDENT

**Inspiratie dag**  
**Inclusieve economie voor lokale besturen**  
**15 september 2023**



## - Over ons -



Van den Bosch Veerle  
Founder en matchmaker  
Onbeperkt Jobstudent  
Zaakvoerder Addspice



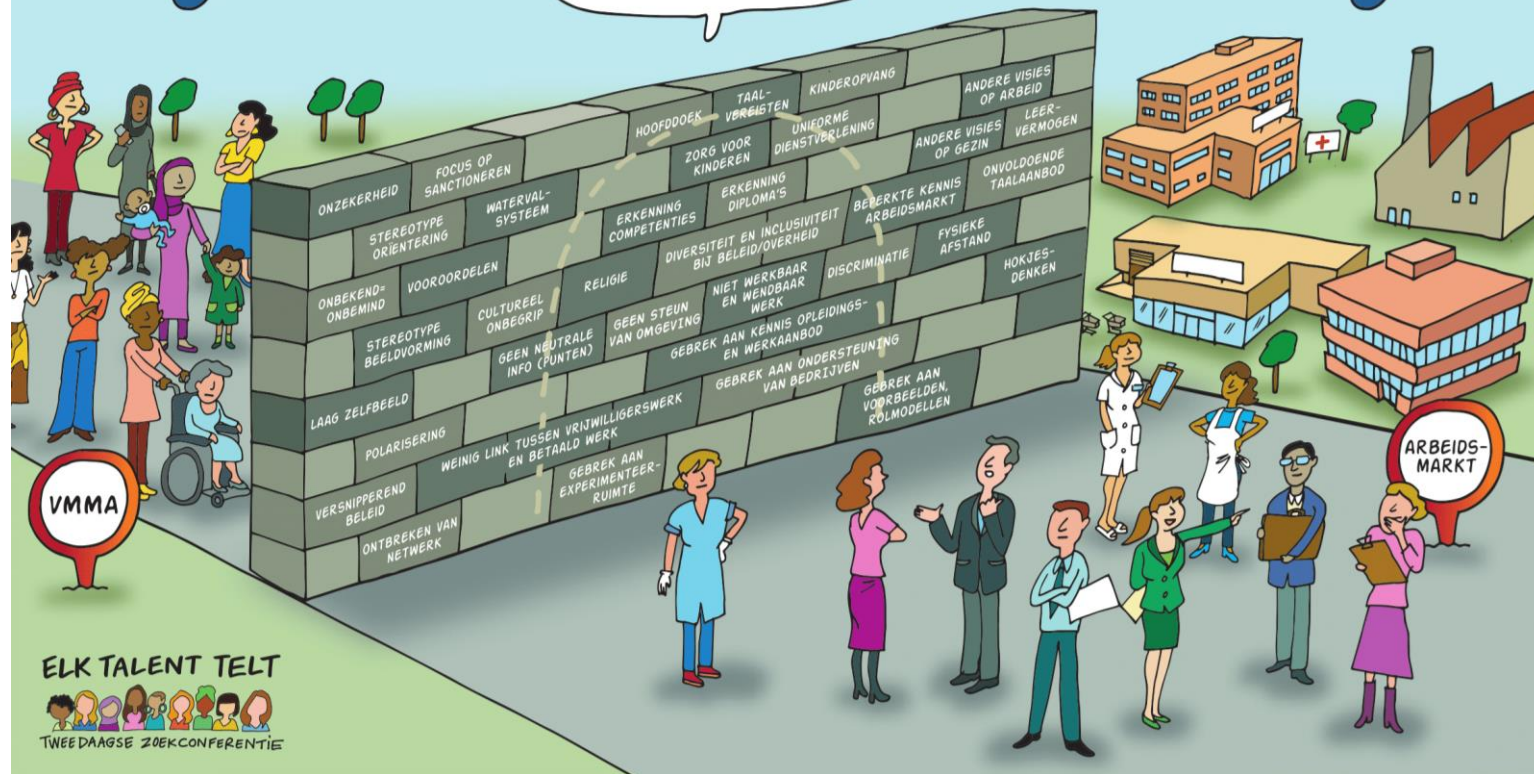
Ann Keuleers  
Founder en matchmaker  
Onbeperkt Jobstudent  
Zelfstandig coach

# WAT STAAT ER IN DE WEG ?

?

WE KENNEN ELKAAR NIET

?



## - Welke drempels ervaren onze jongeren??-

Geen kans krijgen  
wanneer ze eerlijk  
zijn over  
beperkingen/  
noden

Niet weten  
hoe eraan te  
beginnen

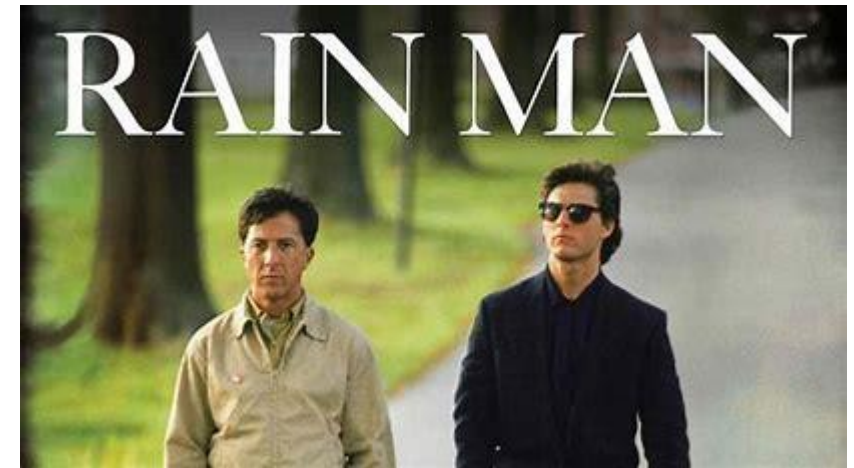
Geen kans  
krijgen bij  
interim

onzeker  
heid

aanpassingen  
in uren/taken  
nodig

Nood aan  
vertrouwens  
persoon

# Waarom zijn onze werkvloeren (nog) niet inclusief ??



# Onbeperkt Jobstudent

Studentenarbeid  
voor jongeren met  
functiebeperking  
of chronische  
ziekte

Nieuwe  
mogelijkheden  
voor bedrijven

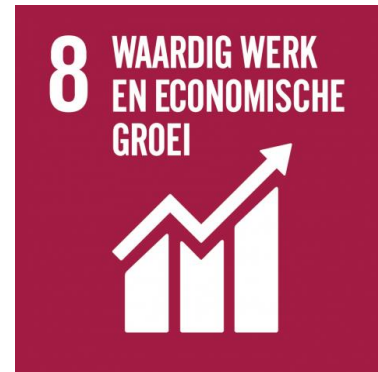
Laagdrempelige  
ontmoeting

Kansen  
Creëren

Inclusie

Doen!

# Waarom?



# Welke impact willen we realiseren?

	Bij de jongeren	Bij de bedrijven
Korte termijn	<ul style="list-style-type: none"><li>• Goede studentenjob</li><li>• Geld verdienen</li><li>• Een kans krijgen</li><li>• Zich empoweren/zelfzekerheid opbouwen</li><li>• Bijleren over zichzelf</li></ul>	<ul style="list-style-type: none"><li>• Een studentenjob succesvol invullen – lees: werk dat gedaan wordt</li><li>• Een nieuwe ervaring aanbieden m.b.t. een ongekende groep (jongeren met een handicap/ziekte)</li></ul>
Lange termijn	<ul style="list-style-type: none"><li>• Extra skills/ervaring opdoen inzake arbeidsmarktoriëntatie</li><li>• Kansen op werk na school vergroten</li><li>• Maatschappelijke inclusie vergroten o.w.v. hogere kans op arbeidsdeelname</li></ul>	<ul style="list-style-type: none"><li>• Meer inclusief worden als werkgever</li><li>• Makkelijker talentvolle nieuwe medewerkers vinden</li><li>• Maatschappelijk mee een verschil maken als onderneming</li></ul>



# Ons recept



- Verbinden van kansrijke jongeren met kansrijke bedrijven
- Matching vanuit talent – met oog voor én openheid over beperkingen
- Vanzelfsprekendheid van aanpassingen
- Inzetten op mentorship
- Verschillende vormen van partnerschap voor bedrijven



## Goede matching is key!

We zorgen voor een zo goed mogelijke **matching** tussen wederzijdse verwachtingen van de job/bedrijf én de jongere.

- ✓ slimme koppeling van de jobinhoud / bedrijfscultuur aan het profiel van de jongere (goesting!)
- ✓ impact van de beperking reduceren door slimme matching
- ✓ rekening houdend met bedrijfscultuur/gewoontes
- ✓ rekening houdend met afstand/bereikbaarheid en contractritme



## - Onze ambitie -

- Een studentenjob op maat  
voor elke jongere met een handicap of chronische  
ziekte in Vlaanderen -

- 700.000 jongeren tussen 15 en 24 jaar in Vlaanderen
- Minstens 5 à 10% onder hen heeft een chronische ziekte of functiebeperking

*Ambitie 2023: 100 matches in Antwerpen/Mechelen*

# - Kansrijke bedrijven -



## DNA van een kansrijk bedrijf

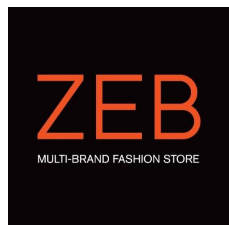
- Je gelooft in het potentieel van mensen
- Je kijkt groeigericht
- Je ziet de lange termijnwinst van het leren uit nieuwe ervaringen
- Je wil mee een steen verleggen op vlak van kansen voor onze jongeren

## ROI?

- Enthousiaste studenten die je team versterken
- Een nieuwe pool aan potentiële arbeidskrachten
- Een interessant netwerk aan kansrijke bedrijven
- Een interessant aanbod aan mogelijkheden binnen onze samenwerkingsvormen



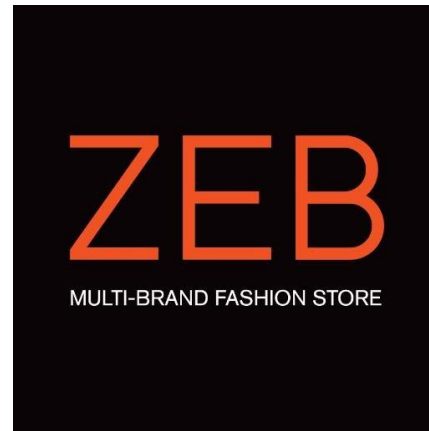
## Een greep uit de deelnemende bedrijven



Woonzorgcentrum Onze-Lieve Vrouw van Antwerpen,  
kortweg OLV Antwerpen



# - Mechelse deelnemers 2023 -



## - Resultaten 2021-2022



- Aangemelde jongeren: +100
- Aantal gematchte jongeren en jobs in bedrijven: 53

Succesratio van gemiddeld 92%

Diverse lange termijn effecten

# Over de jongeren: open werving



- We werven op ‘zin om te werken’ → hoge motivatie
- We benadrukken zelfwerkzaamheid → kunnen werken – voldoende zelfstandigheid
- We spreken open met hen én jullie over mogelijke ‘impact’ van beperking op werken
- Instroom via onderwijs, begeleidingsdiensten, zelfhulpgroepen, online media, google & mond-aan-mond reclame



# Amber bij Mediahuis



# Flo bij Vlaanderen Circulair



# Phara bij Concordia



# Lucas bij Het Rekreatief



# Het verhaal van Ellen



# Lessons learned



- **Inclusie** klinkt ingewikkelder dan het is  
→ DOEN! is de enige manier om hierin te groeien als werkgever
- **Goede matching leidt tot goede resultaten**  
→ voorbereiding langs twee kanten
- We spreken **open** met hen én jullie over mogelijke 'impact' van beperking op werken
- **De spanning** vooraf is langs beide kanten (student en bedrijf) soms even groot, en achteraf blijkt totaal onnodig.

# Tips voor de werkvloer



- **Openheid** → durven spreken over beperkingen en ziektes en de impact die ze meebrengen
- **Talentbril** → vertrekken vanuit talent dat aanwezig is of potentie heeft om ontwikkeld te worden
- **Anders kijken naar invulling van jobs en taken** → denken in deeltaken - carving & design
- **Belang van goed mentorship** → zorg voor een goede opvang van iemand die toch onzeker is over zichzelf
- **Redelijke aanpassingen** → gebruik maken van de hefboomen en subsidies die er zijn vanuit de Vlaamse overheid voor (re) integratie van personen met een beperking op je werkvloer

# Driedledige rol van een lokaal bestuur



- Inclusief werkgeverschap op de eigen werkvloeren  
→ Meer inclusie op de eigen werkvloer
- Hefboom voor ondernemers  
→ inclusief ondernemen meer promoten en in de verf zetten
- Aanbod voor leefloongerechtigde studenten met een beperking of chronische ziekte





Equality

Equity

Inclusion



Of ...  
boek een  
speeddate

**[www.onbeperktjobstudent.be](http://www.onbeperktjobstudent.be)**

**mail:** [info@onbeperktjobstudent.be](mailto:info@onbeperktjobstudent.be)

**GSM Ann Keuleers:** 0475 99 90 97

**GSM Veerle Van den Bosch:** 0474 44 99 76



Provincie  
Antwerpen